

## Programm

7.30 Eröffnung Tagungsbüro

### Begrüßung

8.15 **Thomas Kirchberg**,  
Vorsitzender des Institutsausschusses des  
Vereins der Zuckerindustrie e.V.

### Nachhaltige Produktivitätssteigerung

Moderation: **Thomas Kirchberg**,  
Südzucker AG, Mannheim

8.20 **Bernward Märländer**, IfZ, Göttingen  
Ein Vierteljahrhundert Forschung für mehr  
Effizienz im Zuckerrübenanbau

9.20 *Kaffeepause*

### Pflanzenschutz

Moderation: **Peter Kasten**, Rheinischer  
Rübenbauer-Verband e.V., Bonn

9.50 **Mark Varrelmann**, IfZ, Göttingen  
Risikoanalyse für das Auftreten von Pflan-  
zenschutzmittelresistenz in Schaderregern  
der Zuckerrübe

10.25 **Erwin Ladewig**, IfZ, Göttingen  
Risikomanagement durch den integrierten  
Pflanzenschutz

11.00 **Nelia Nause**, IfZ, Göttingen  
Herbizideinsatz im Zuckerrübenanbau  
in Deutschland und damit verbundene  
Umweltrisiken

11.30 **Carolyn von Kröcher**, LWK Niedersachsen,  
Hannover  
Pflanzenschutz – Quo vadis?

12.05 *Mittagspause*

### Ernte und Lagerung

Moderation: **Andreas Windt**,  
Nordzucker AG, Braunschweig

13.20 **Heinz-Josef Koch**, IfZ, Göttingen  
Von Lasten und Drücken: Was vertragen  
unsere Böden?

13.55 **Christa Hoffmann**, IfZ, Göttingen  
Zuckerrübenlagerung – nach der Ernte  
in die Miete

14.30 **Sebastian Liebe**, IfZ, Göttingen  
Zuckerrübenlagerung – von der Miete zum  
Mikrobiom

15.00 *Kaffeepause*

### Unkrautregulierung

Moderation: **Rainer Schechter**,  
Südzucker AG, Mannheim

15.30 **Philipp Götze**, IfZ, Göttingen  
Ergebnisse zur Wirksamkeit und dem Ein-  
satzzeitpunkt von CONVISO® ONE

15.50 **Nicol Stockfisch**, IfZ, Göttingen  
CONVISO® ONE – Ansätze für eine  
Systemanalyse der Herbizidstrategie

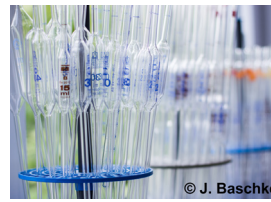
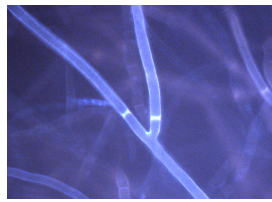
16.15 Diskussion

### Ausblick

16.30 **Anne-Katrin Mahlein**, IfZ, Göttingen  
Aspekte und Herausforderungen zukünf-  
tiger Zuckerrübenforschung

### Schlusswort

16.45 **Thomas Kirchberg**  
Vorsitzender des Institutsausschusses des  
Vereins der Zuckerindustrie e.V.



## Organisatorische Hinweise

### Tagungsgebühr

Die Tagungsgebühr beträgt 80 €. Darin enthalten sind die Tagungsunterlagen sowie die Bewirtung während der Tagung.

### Anmeldung

Anmeldungen sind bis zum 15. August 2017 möglich, siehe digitales Anmeldeformular in separater E-Mail.

### Stornierung

Bei schriftlicher Stornierung der Teilnahme bis zum 15. August 2017 wird die Tagungsgebühr erstattet, danach wird der gesamte Tagungsbeitrag fällig. Gerne akzeptieren wir ohne zusätzliche Kosten einen Ersatzteilnehmer.

### Veranstalter

Institut für Zuckerrübenforschung  
Holtenser Landstraße 77  
37079 Göttingen

Telefon: 0551 50562 0  
Telefax: 0551 50562 99  
www.ifz-goettingen.de  
gzt@ifz-goettingen.de

## Veranstaltungsort und Tagungsbüro

Universität Nordbereich, Fakultät für Physik,  
Friedrich-Hund-Platz 1, 37077 Göttingen,  
Hörsaal 1

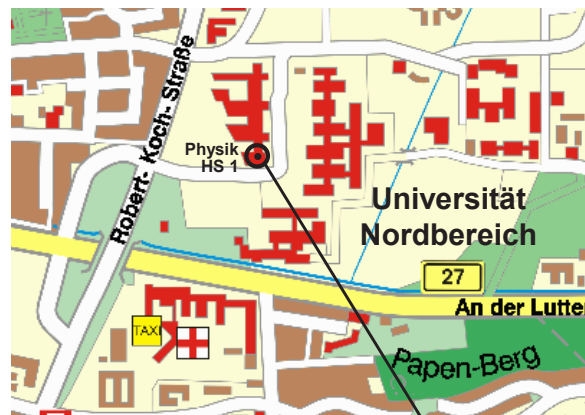
### Anfahrt

#### Pkw

Von der A7 Abfahrt Göttingen Nord auf die B27 Richtung Braunlage, Abfahrt „Kliniken“, links auf die Robert-Koch-Straße (Universität Nordbereich), nächste Straße rechts in die Goldschmidtstraße, hier gibt es Parkmöglichkeiten.

#### Bus

Vom Hauptbahnhof mit den Buslinien 21 bzw. 23 in Richtung „Nikolausberg über Bahnhof“ bzw. „Uni Nord“, Haltestelle Goldschmidtstraße.



Tagungsort

# 13. Göttinger Zuckerrübentagung

7. September 2017



INSTITUT FÜR ZUCKERRÜBENFORSCHUNG